

KATARZYNA GRABIAS-BANASZEWSKA

„PAN SĘDZIA DELUTY” ADAMA JERZEGO CZARTORYSKIEGO
- ZNACZENIA I KONTEKSTY

Promotor rozprawy dr hab. Sławomir Kufel, prof. UZ
Uniwersytet Zielonogórski, Wydział Humanistyczny



SCENARIUSZ, RYSUNKI, SKŁAD
KATARZYNA GRABIAS-BANASZEWSKA

ZIELONA GÓRA 2018

TO JA
KATARZYNA
GRABIAS -
BANASZEWSKA

OPOWIEM
WAM O SWOIM
DOKTORACIE



TO BĘDZIE OPOWIEŚĆ SPONTANICZNA
BO DETERMINOWANA PRZEZ FORMĘ
KOMIKSU

DETERMINOWANA TEŻ PRZEZ MOJĄ
WSZECHOBECNĄ POTRZEBĘ KREACJI!

Oczywiście postaram się
przedstawić główne
tezy mojej rozprawy

ROZPRAWĘ OBRONIŁAM
Z WYRÓŻNIENIEM W
LIPCU 2017 ROKU NA
UNIwersytecie Zielonogórskiej

TEMAT ROZPRAWY:
"PAN SĘDZIA DELUTY" ADAMA JERZEGO
"CZARTORYSKIEGO" - ZNACZENIA
I KONTEKSTY

AUTOGRAF POWIEŚCI ORAZ JEJ AUTORYZOWANA
KOPIA ZNAJDUJĄ SIĘ W ZBIORACH BIBLIOTEKI
KSIĄŻĄT CZARTORYSKICH W KRAKOWIE

W 2005 ROKU
UKAZAŁO SIĘ
WYDANIE

CELE

rozprawy

USTALENIE
DATY POWSTANIA
POWIEŚCI

USTALENIE
GENEZY

OKREŚLENIE
DOMINANTY
FABULARNEJ

A BYŁO TO
TAK ...



DOSTAŁAM OD PROMOTORA
MIKROFILM NA MIKROFIL-
MIE COŚ CO MIAŁO BYĆ
RĘKOPIŚMIENNA POWIEŚCIĄ.
NA PEWNO BYŁO RĘKOPIŚMIENNE
CO DO POWIEŚCI —
POCZĄTKOWO NIE BYŁAM
PEWNA.

YYY...!?
PANIE PROFESORKE! TEGO SIĘ NIE DA
ODCZYTAĆ! YYY... DA SIĘ? JEST PAN
PEWIEN?

NO I UDAŁO SIĘ! LEKTURA AUTOGRAFU
ORAZ AUTORYZOWANEJ KOPII PRZY-
NIOŚTA SZEREG PYTAŃ.

? ? ? ? ? ? ?

KIEDY ON
TO NAPISAŁ!

TERMINUS POST GUEM?
TERMINUS ANTE GUEM?

DO JAKIEJ EPOKI
MAM JĄ ZALICZYĆ?
Z CZYM PORÓWNAĆ?

PRZECIEŻ NIE ZNAJĄC
DATY POWSTANIA POWIEŚCI
NIE JESTEM W STANIE
UMIEJSCOWIĆ JEJ W
SIATCE TYPOLOGICZNEJ
...



NAJLEPSZE POMYSŁY
PRZYCHODZĄ POD
PRYSZNICEM!

KRYTYKA TEKSTU
PRZYNIOSŁA NOWE
WNIOSKI. BEZSPORNIE
DOWIODŁAM, ŻE POWIEŚĆ
ADAMA GERZEGO
CZARTORYSKIEGO POD
TYTUŁEM

"PAN SĘDZIA DELUTY"
ZOSTAŁA NAPISANA
W 1832 ROKU.

KONIECZNA BĘDZIE
ANALIZA CECH
WENĘTRZNYCH
UTWORU ORAZ
SYNCHRONIZACJA
TEKSTU
Z BIOGRAFIĄ
AUTORA

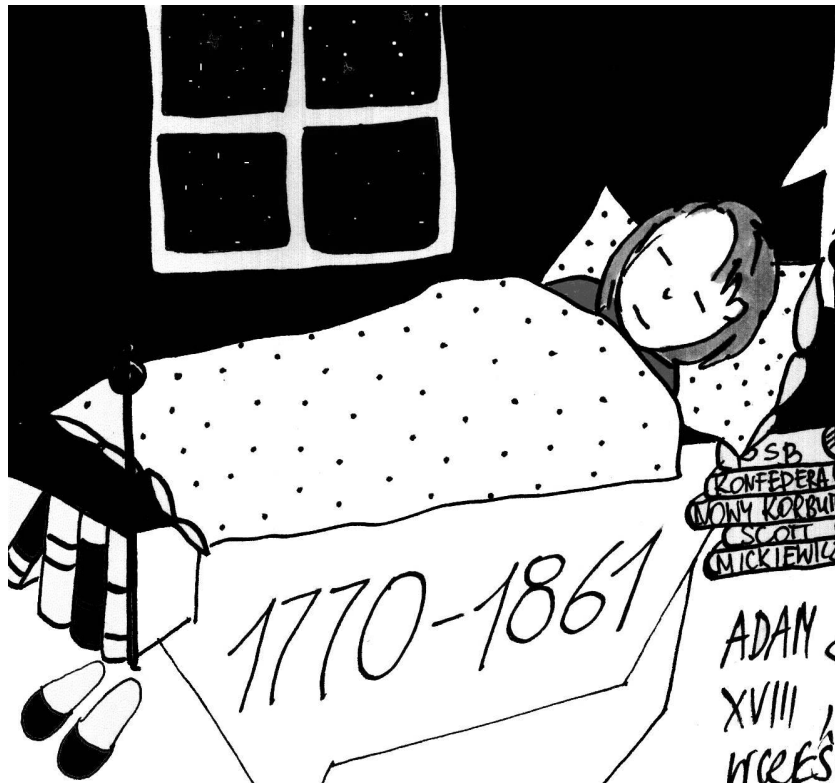
KLUCZOWY
WNIOSEK

1832

NAJWYBITNIEJSZE
PRACE DOTYCZĄCE
PROZY OŚWIECENIA
PRZYJMUYĄ ZA CEZURĘ
LATA 1830-1831

CZY TO OZNACZA,
ŻE "PAN SĘDZIA
DELUTY" JEST POWIEŚCIĄ
ROMANTYCZNĄ?

?



1770-1861

OSB
KONFEDERACJA
MONY KORBUT
SCOTT
MICKIEWICZ

ADAM JERZY URODZIŁ SIĘ W WIEKU XVIII, WYCHOWAŁ NA LITERATURZE WIEŚNIEJ I THORZA DO DRUGIEJ POŁOWY XIX WIEKU.



NALEŻY ZAPEWNIĆ INTERPRETOWAĆ UTHÓR ZARÓWNO W KONTEKŚCIE LITERATURNYM WSKIECENIONEJ I ROMANTYCZNEJ



GENEZA

LEKTURA
LEKTURA
LEKTURA

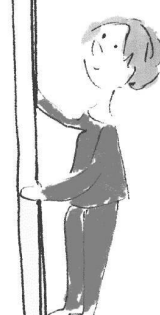
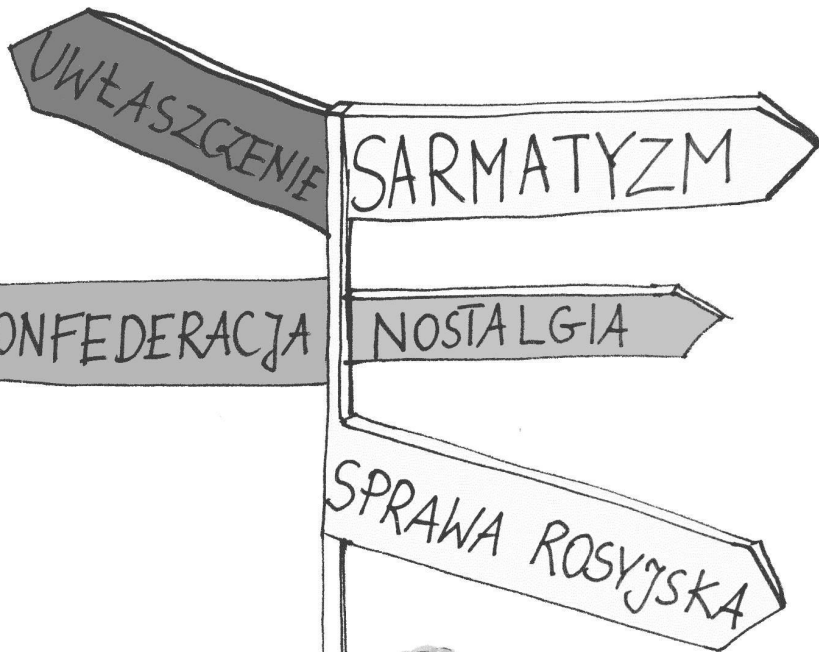


17



HALO!
PANIE
PROFESORZE...

DOWIODŁAM ŻE TRZY GŁÓWNE CZYNNIKI
KTÓRE WPŁYŃĘŁY NA POKISTANIE POWIEŚCI
SKONCENTROWANE SĄ KOKŁÓT ZAGADNIENI
ZWIĄZANYCH Z DZIEJAMI POLSK.



HM?... CIEKAWIE CZY
APOTEOZA I OBRONA
TRADYCJI ZGODNE
SĄ Z POGŁĄDAMI
AUTORA?

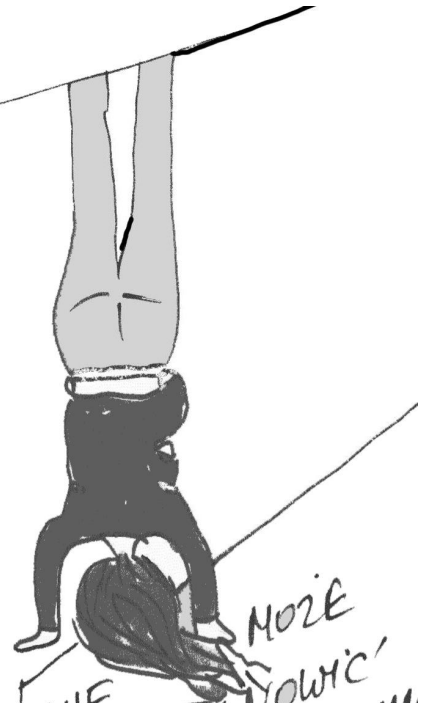


CZAS NA
POWTÓRNA,
LEKTURĘ
BIOGRAFII

CZY "SĘDZIA
DELUTY" MOŻE BYĆ
WYKORZYSTANY JAKO ŹRÓDŁO
HISTORYCZNE ?



UTWÓR CZARTORYSKIEGO
ZAWIERA KLASY FAKTÓW
RZECZYWISTYCH OPIMYWANYCH
Z PERSPEKTYWY AUTORA.
NIEBĘDĄCEGO ICH ŚWIADKEM

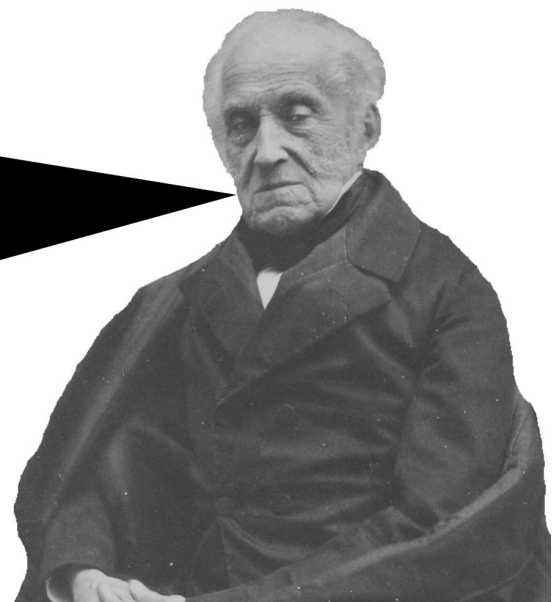


MOŻE
WIEC STANOWIĆ
ŹRÓDŁO DO POZNANIA
KONKRETNYCH WYDA-
RZEN HISTORYCZNYCH

POWIEŚĆ
TRAKTOWANA BYĆ
MOŻE JAKO ŹRÓDŁO
DO BADANIA
AUTORSKIEJ
ŚWIADOMOŚCI
HISTORYCZNEJ



MOJE MOWY KIEROWANE
DO ŚRODOWISKA
EMIGRACYJNEGO SPÓJNE SĄ
Z IDEOWYM WYDŹWIĘKIEM
"PANA SĘDZIEGO DELUTY"



CECHY GATUNKOWO -
STYLISTYCZNE POWIEŚCI
SIŁNIE WYDĄTNIAJĄ
ROZNICĘ MIĘDZY ŚWIADOMO-
ŚCIĄ NARRATORA A ŚWIATEM
WYOBRAZENI I POJĘCIEM JEJEGO
BOHATERÓW.

TOWARZYSZY TEMU
JEDNAK WRAZEM
IDENTYFIKACJI

POWIEŚĆ CECHUJE
WYSOKI STOPIEŃ
NASYCENIA
IDEOLOGICZNEGO

OGROMNE ZNACZENIE
MA FAKT, ŻE PISANA
JEST Z PERSPEKTYWY
WYGNANCA

INTERESUJĄ
MNIĘ :

ROLA
Kobiet W
SPÓŁCZEŃSTWIE

Wpływ Rosji
NA SYTUACJĘ POLITYCZNA
POLSKI

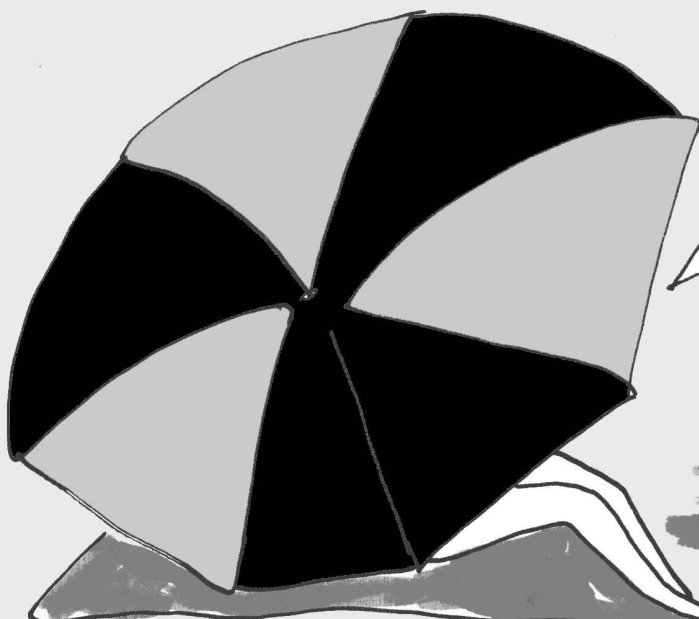
ROLA MNIEJSZOŚCI
ŻYDOWSKIEJ

SPRAWA
CHŁOPIŃSKA



h w

CZAS
NA ODPOCZYNEK
WARTO JEDNAK
PODSUMOWAĆ
EFEKTY
BADAŃ



W TOKU BADAŃ
USTALONO, ŻE POWIEŚĆ
POWSTAŁA W
1832 ROKU

GENEZA UTWORU
MA ŹRÓDŁA
HISTORYCZNE

UTWÓR SPEŁNIA
WSZYSTKIE
WYMAGANIA FORMALNE
POWIEŚCI HISTORYCZNEJ

TO
CZAS ROSNĄCEJ
POPULARNOŚCI
ROMANŚU
HISTORYCZNEGO

POWIEŚĆ WYRÓŻNIA SIĘ
LICZNYMI WYZNACZNIKAMI
TYPOWYMI DLA KONSTRUKCJI
ŚRODOWISKOWEJ

OBSERWUJEMY W POWIEŚCI LICZNE ZWIĄZKI
Z PROZĄ WOLTERA SCOTTA ORAZ
NARRACJĘ CHARAKTERYSTYCZNĄ
DLA TEKSTÓW POWSTAŁYCH
PO 1830 ROKU